



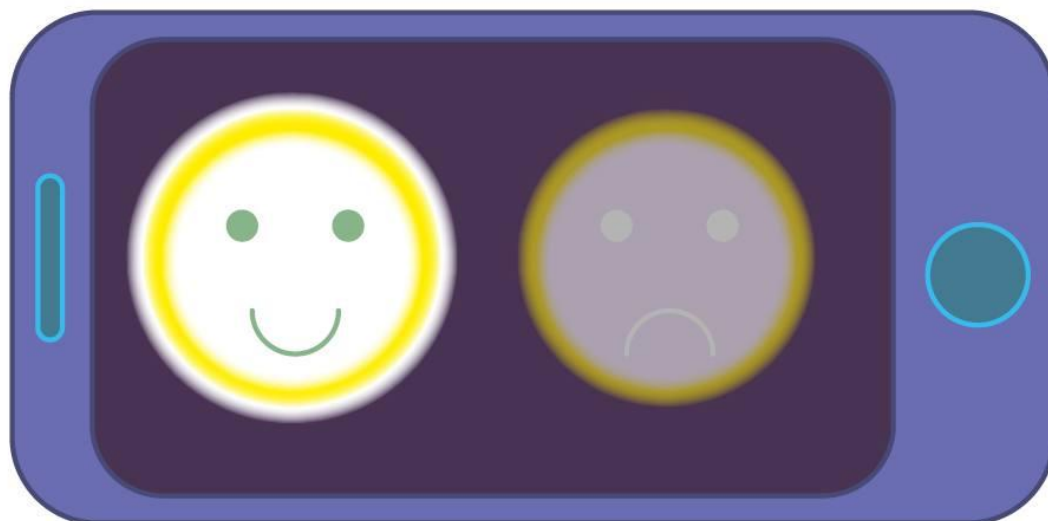
**STOP**  
газета

# Безопасность на дорогах ОСЕНЬЮ И ЗИМОЙ





**STOP**  
газета



4

## Проверь качество световозвращателя

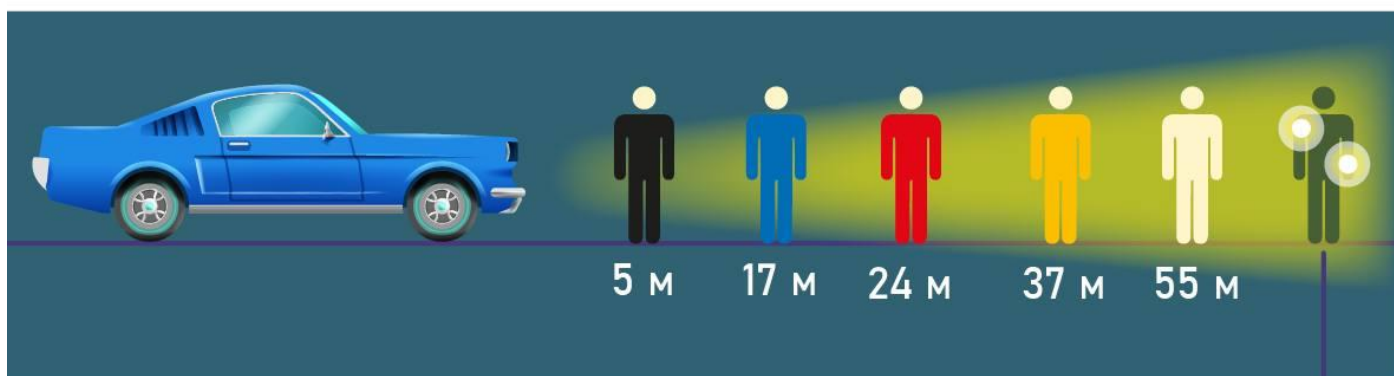
Не все световозвращатели одинаково яркие.

Наведи смартфон на световозвращатель и сфотографируй его со вспышкой с расстояния 3–4 метра.

Если фото получилось засвеченным — твой «светлячок» отличного качества!



**Расстояние, на котором водитель увидит пешехода,  
если у автомобиля включён ближний свет фар  
в тёмное время суток**



**Одежда со световозвращателями — 100–150 м**

\* Остановочный путь автомобиля на мокром асфальте  
(при скорости 60 км/ч) — 52 метра



**STOP**  
газета



**Внимательным на дороге нужно быть  
всегда, а в плохую погоду  
это особенно важно**



**STOP**  
газета



**Перед переходом убедись,  
что либо нет приближающегося транспорта, либо  
все автомобили остановились и пропускают тебя**

Не начинай переходить дорогу  
перед близко идущим транспортом.  
Автомобили могут не успеть остановиться.



6



**STOP**  
газета



**Зонт, капюшон, головной убор  
с большим козырьком или полями  
ограничивают обзор**

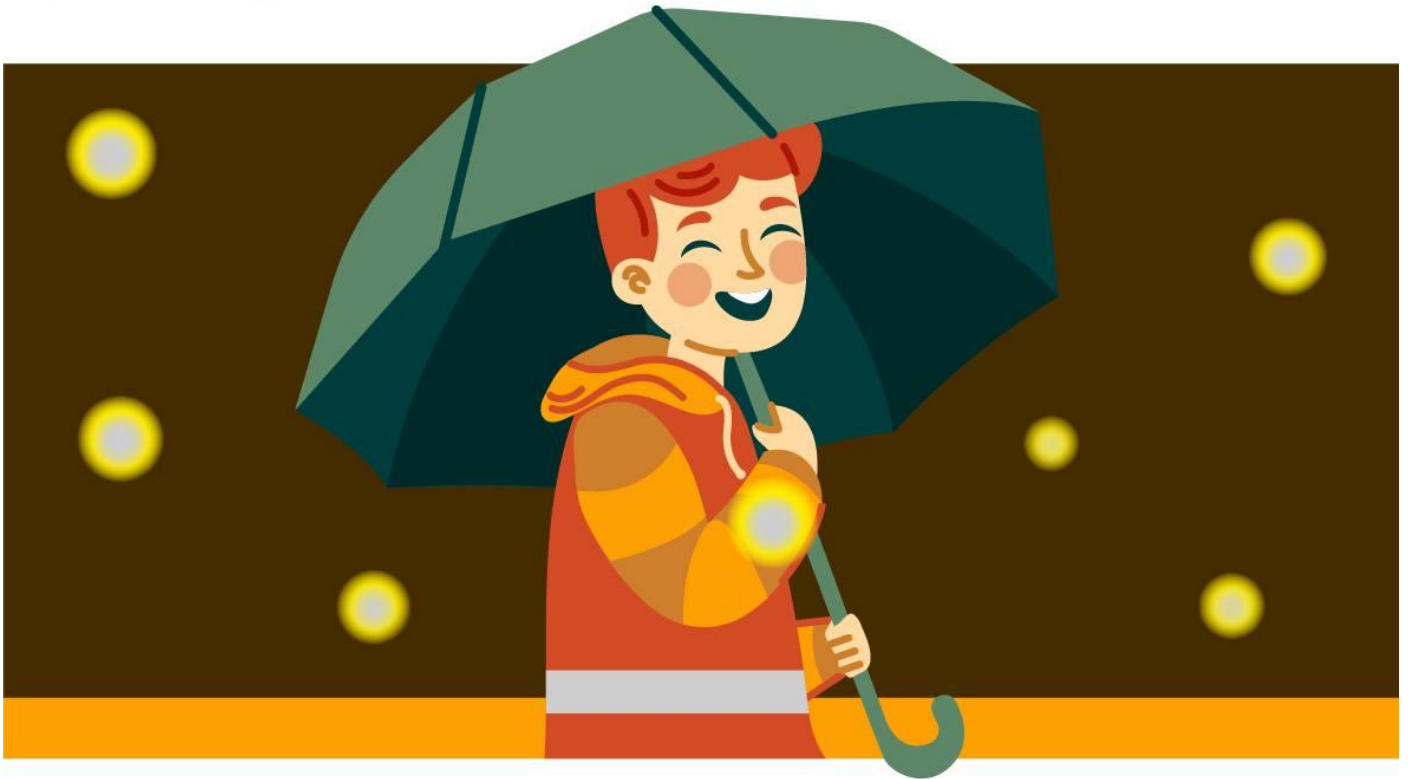
Собираясь переходить дорогу, откинь капюшон назад и выгляни из-под зонта, чтобы ничто не мешало оценить дорожную обстановку.



2

## Главные опасности на дороге осенью и зимой

- В дождь, туман, снегопад ухудшается видимость. Водителям и пешеходам сложнее заметить друг друга.
- Из-за осадков и холодной погоды дорога становится скользкой. Тормозной путь у автомобилей увеличивается.



## **Носи яркую одежду и световозвращатели**

Они сделают тебя более заметным для водителей  
автотранспорта в тёмное время суток  
и в условиях недостаточной видимости.